

Legende

Überflutung bei Starkregen

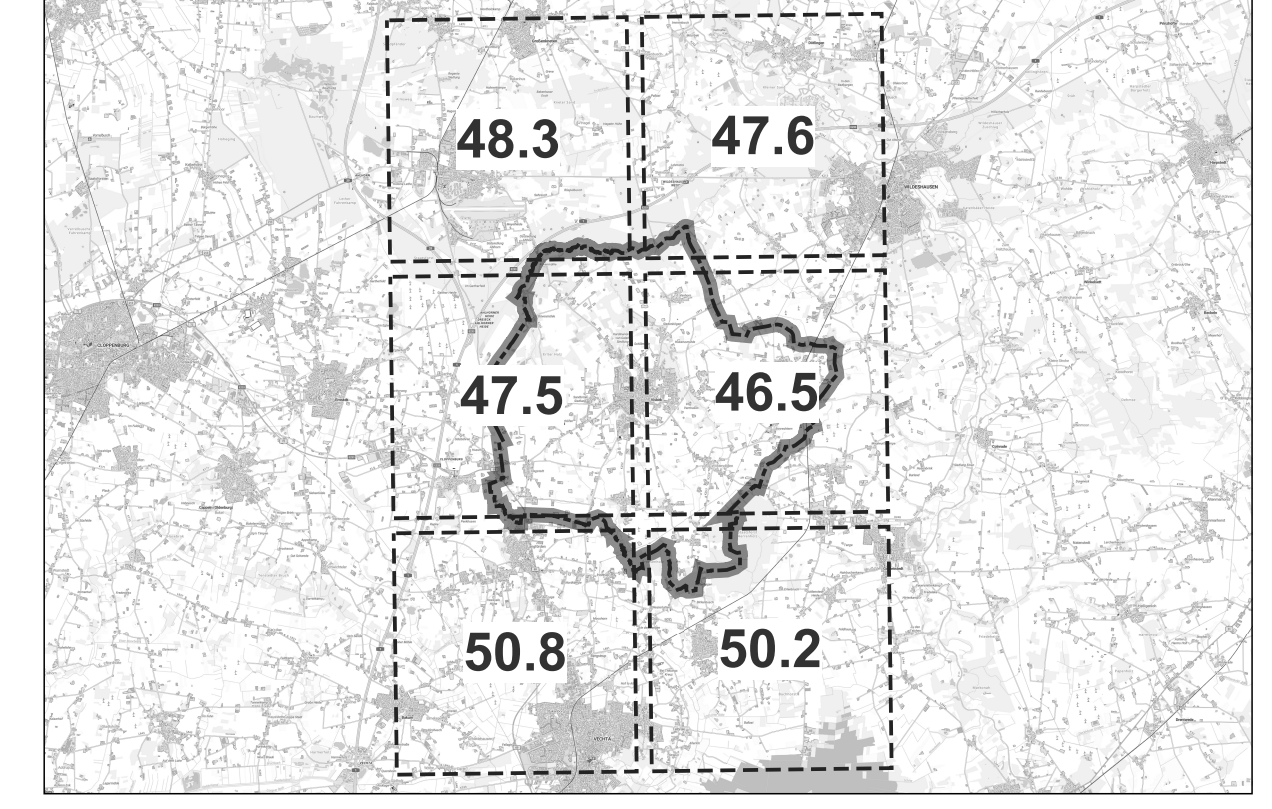
maximale Wassertiefe [cm]

- < 10 cm
- ≥ 10 cm
- ≥ 30 cm
- ≥ 50 cm

ALKIS & Gewässer

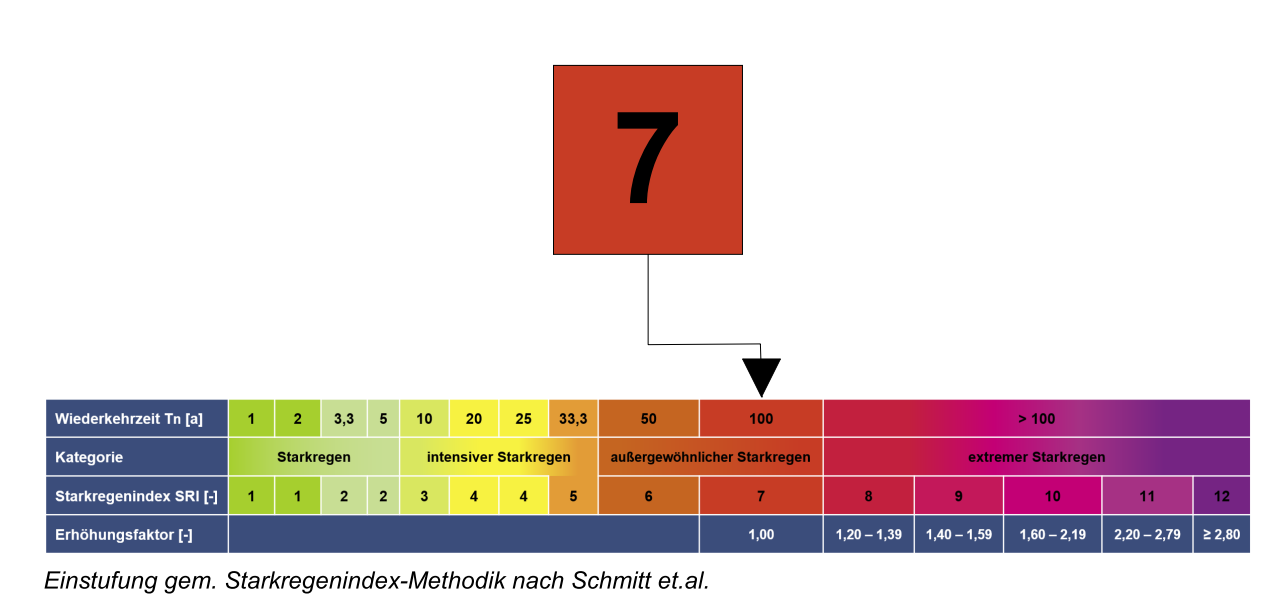
- Verwaltungsgrenze
- Gebäude
- Bauwerke
- Gewässerfläche
- Fließgewässer
- Fließgewässer (bedeckter Verlauf)

**Bemessungsniederschlag nach KOSTRA-DWD-2010R
(Niederschlagshöhe in mm)**



Quelle: Deutscher Wetterdienst, DWD Climate Data Center (CDC), Raster der Wiederkehrintervalle für Starkregen (Bemessungsniederschläge) in Deutschland (KOSTRA-DWD), Version 2010R

Starkregenindex (SRI)



Einstufung gem. Starkregenindex-Methode nach Schmitt et al.

Quelle: Auszug aus den Geobasisdaten vom Landesamt für Geoinformation und Landesvermessung Niedersachsen © 2024



Gemeinde Visbek
Rathausplatz 1
49429 Visbek

**Starkregengefahrenkarte
Planausschnitt Zentrum**

Darstellung der maximalen Überflutungstiefen für einen 100-jährigen Starkregen (SRI 7)	Datum: August 2024
Wiederkehrintervall T = 100a Dauerstaufe D = 60 min, Eulemigen Typ II Basis: KOSTRA-DWD 2010R, 1950 - 2010	Maßstab: 1:3.000